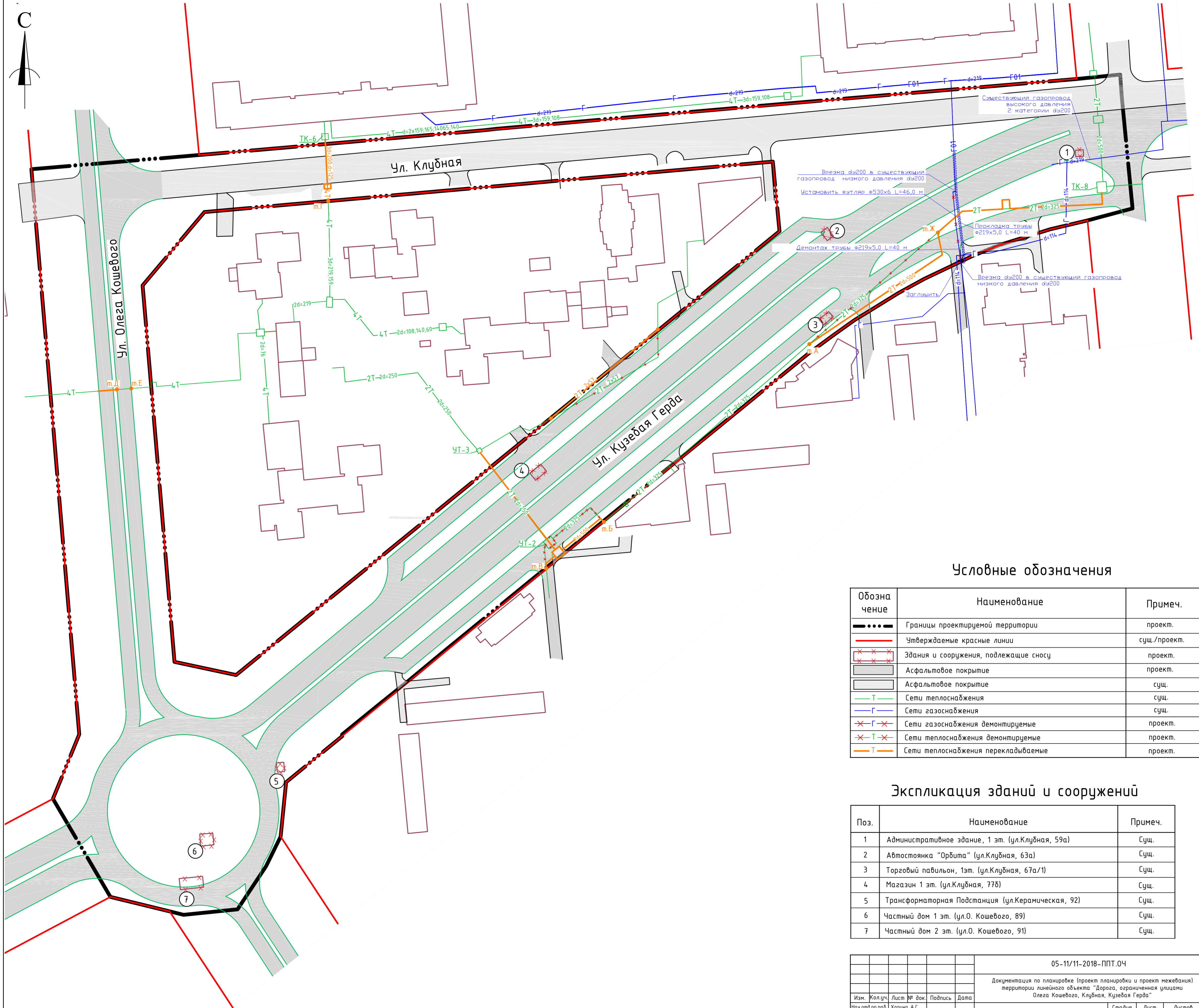


Чертеж границ зон планируемого размещения линейных объектов, подлежащих переносу (перустройству)
из зон планируемого размещения линейных объектов. Сети теплоснабжения и газоснабжения.



Условные обозначения

Обозначение	Наименование	Примеч.
— · · · —	Границы проектируемой территории	проект.
— — — —	Утверждаемые красные линии	сущ./проект.
× × × ×	Здания и сооружения, подлежащие сносу	проект.
■	Асфальтовое покрытие	проект.
■	Асфальтовое покрытие	сущ.
— T —	Сети теплоснабжения	сущ.
— Г —	Сети газоснабжения	сущ.
× — Г — ×	Сети газоснабжения демонтируемые	проект.
× — T — ×	Сети теплоснабжения демонтируемые	проект.
— T —	Сети теплоснабжения перекладываемые	проект.

Экспликация зданий и сооружений

Поз.	Наименование	Примеч.
1	Административное здание, 1 эт. (ул.Клубная, 59а)	Сущ.
2	Автостоянка "Орбита" (ул.Клубная, 63а)	Сущ.
3	Торговый павильон, 1эт. (ул.Клубная, 67а/1)	Сущ.
4	Магазин 1 эт. (ул.Клубная, 77б)	Сущ.
5	Трансформаторная Подстанция (ул.Керамическая, 92)	Сущ.
6	Частный дом 1 эт. (ул.О. Кошевого, 89)	Сущ.
7	Частный дом 2 эт. (ул.О. Кошевого, 91)	Сущ.

05-11/11-2018-ППТ.04					
Документация по планировке (проект планировки и проект межевания) территории линейного объекта "Дорога, ограниченная улицами Олега Кошевого, Клубная, Кузубая Герда"					
Изм.	Кол.уч.	Лист	№ док.	Подпись	Дата
Нач.отдел.пр.р.б. Харина А.С.					
ГАП					
Разработал Сысоева Д.А.					
Проверил Харина А.С.					
Проект планировки территории. Основная часть			Стадия	Лист	Листов
ППТ			4		
Чертеж границ зон планируемого размещения линейных объектов, подлежащих переносу (перустройству) из зон планируемого размещения линейных объектов. Сети теплоснабжения и газоснабжения. М 1:1000				Муниципальное бюджетное учреждение "Архитектурно-планировочное бюро"	